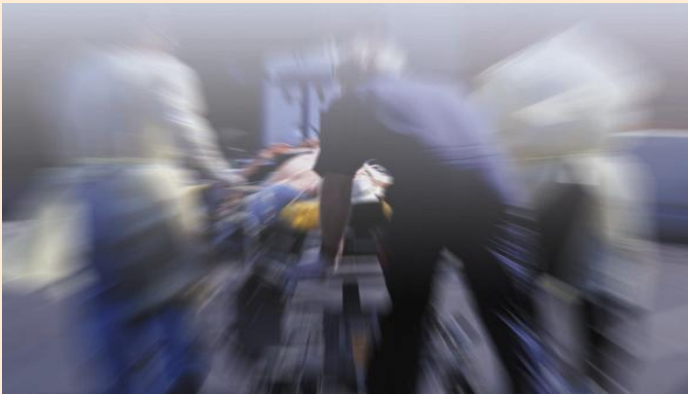


Paramedic

Desfibrilador semiautomático



Diseñado para un rápido y fácil manejo, en situaciones de emergencia, en el que es preciso desfibrilar al paciente. El sistema PARAMEDIC es usado por la policía, bomberos, ambulancias, y se encuentra así mismo en grandes superficies comerciales, oficinas, aeroplanos, hoteles, restaurantes centros deportivos, etc.

Dispone de un software interactivo que muestra y analiza la señal del ECG, activa automáticamente la carga del desfibrilador y recomienda los pasos a seguir. todo ello mediante avisos de voz en castellano y gráficos mostrados en una pantalla grande de LCD de alta resolución..

- ✓ Desfibrilador semiautomático bifásico exponencial truncado.
- ✓ Pantalla LCD gráfica, interactiva, grande, de alta resolución.
- ✓ ECG en pantalla, para comprobación.
- ✓ Sistema de ayuda al uso en pantalla.
- ✓ Portátil con baterías recargables y conexión a red para optima seguridad..
- ✓ Voz con mensajes en castellano de guía para el uso del equipo y la desfibrilación
- ✓ Grabación simultanea mediante tarjetas PC-card intercambiables..
- ✓ Test automático de comprobación.
- ✓ Conexión RS232c para avisos a los sistemas de emergencias medicas.
- ✓ Configuración personalizada de la descarga

Paramedic CU-ER1



ECG MONITORIZACIÓN

- Conexión paciente: Electrodo de desfibrilación
- Ancho de banda: 0,3 ~ 30Hz (-3dB).
- ECG tamaño: 0,5, 1, 2 cm./mV - Gráfico ECG en pantalla.
- Auto escalado de la onda ECG.
- Frecuencia cardiaca: Digital 30 ~ 300 bpm. ($\pm 2\%$).

PANTALLA

- Tipo de pantalla: LCD gráfico de alta resolución
- Tamaño de pantalla: 4" (320x240)
- Velocidad de barrido: 25mm/seg. nominal
- Tiempo de visualización: 4 seg.
- Información: - Frecuencia cardiaca, Conectores / pads, Alarmas. On/Off, Función AED y situación, Test de funcionamiento del Desfibrilador, Corrección de errores y faltas. Curva de ECG

DESFIBRILADOR

- Modo operacional: - Semiautomático.
- Forma de onda: Bifásica exponencial truncada.
- Energía: 150J - 180J a 50 ohm carga. (Preconfigurado)
Energía variable. Selección de niveles
(150J, 150, 150J / 150J, 150J, 180J)
(150J, 180J, 180J)
Tiempo de carga: menos de 10 seg.
- Sensibilidad y especificidad 99,5%
Resultados según AHA/IMT ECG base de datos.
Nivel de detección > 0,10mV ECG
- Electrodo de desfibrilación:
Electrodo multi-funcionales.
Pads adhesivos para adultos.

CONTROLES

- On / Off, Descarga (Shock) Botones de opción.

AVISOS DE VOZ

- mensajes audibles en castellano, que guían al usuario a través del protocolo. Ejemplo : Conecte electrodos - Chequee electrodos - No toque al paciente - Descargue - Compruebe paciente. etc.

MENSAJES EN PANTALLA

- Avisos en pantalla, fáciles de interpretar que guían al usuario a través del protocolo adecuado de actuación. Ejemplo: Analizando - No descargar - Cargando - Descargue - Compruebe paciente etc.

MEMORIA: TARJETA DATOS y PC

- ECG en pantalla, posibilidad de ver histórico de ECG
- Grabación 6 horas de eventos ECG curvas y 1/2 hora de grabación de voces (depende del tamaño de Smart media.)
- LISTA DE EVENTOS gravables: Tiempo, Fecha, FC, Descargas realizadas, Descargas no realizadas, recomendaciones de descarga, o no, Análisis ECG, Test diario, semanal y mensual así como test manuales, sincronización ECG en pantalla.

AUTOTEST AUTOMÁTICOS

- Test interno electrónico, análisis del sistema de recepción de curvas y de la capacidad de batería.
- Chequeo diario de los datos almacenados y de las condiciones operativas ambientales.

CONEXIONES EXTERNAS

- RS232 c Y Puerto de infrarrojos IrDA.
- Transmite datos: (eventos ECG, programa del sistema, resultados de los tests, transmisión entre la unidad y un PC.

PACK BATERÍAS

- Tipo: 12v VDC 4,5 Ah NI-MH - Recargables
- CAPACIDAD: Mínimo 50 descargas o 3 horas de tiempo operativo.
- Tiempo de carga: Mínimo de 4 horas.

ESPECIFICACIONES

- Protección galvanica: tipo BF
- Tamaño: 305 x 250 x 95 mm
- Peso : 3,1 Kg.
- Ambiente:
 - Operativo: Temperatura. 0°C a 40°C
Humedad relativa: 30% a 75%
 - Almacenamiento y transporte:
Temperatura. -20°C a 70°C
Humedad relativa: 25% a 95%

CONTENIDO DEL EMBALAJE

- Desfibrilador AED CU-ER 1
- 2 bolsas de electrodos desechables para desfibrilación
- 1 cable de red
- 1 adaptador de corriente y carga de batería.
- 1 batería NI-Mh de larga duración (Colocada en el equipo)
- 1 Manual de uso y 1 tarjeta de referencia.

ACCESORIOS OPCIONALES

- CONECTOR ENCENDEDOR DE COCHE.
- TARJETAS DE GRABACIÓN SMC.
- GEL ECG
- ELECTRODOS DE DESFIBRILACIÓN
- BOLSA DE TRANSPORTE ESPECIAL.

Diemer s.l.
C/ Enkarterri Nº 1 Bis Local 1
48840 Güeñes - Vizcaya

Tlfn. 0034 94 669 00 37
Fax. 0034 94 669 03 57

E.mail. diemer@diemersl.com
Web. www.diemersl.com

Medical Systems Inc.